

# COMUNE DI POSTALESIO

Provincia di Sondrio

## OGGETTO: DISTRETTI DEL COMMERCIO – 4° BANDO REGIONALE

### A V V I S O

Questo Comune, in associazione con i Comuni di Castione Andevenno e Berbenno di Valtellina, intende partecipare al 4° bando dei "Distretti del Commercio" indetto da Regione Lombardia nell'intento di valorizzare il paese di Postalesio, promuovendo il miglioramento delle infrastrutture ivi esistenti, il rilancio e lo sviluppo delle attività commerciali e turistiche.

Il bando prevede un contributo a **fondo perduto fino al 50%** delle spese ammissibili sia a favore di Enti Pubblici che di operatori economici privati.

Al fine di spiegare le modalità di presentazione di eventuali richieste di contributo da parte dei privati è indetto per il giorno **GIOVEDI' 28 APRILE 2011 ALLE ORE 14.30** presso la **sala consiliare in Municipio di BERBENNO DI VALTELLINA** un pubblico incontro con la partecipazione della Società Europartner incaricata del coordinamento dei lavori, dell'informazione dettagliata, della raccolta delle richieste di partecipazione e del perfezionamento, inoltre pratiche a Regione Lombardia e successivo accompagnamento dell'iter burocratico.

Tutte le imprese del commercio (negozi, bar, ristoranti, edicole, agenzie viaggi) aventi sedi in Postalesio ed interessate al progetto in oggetto sono invitati a voler partecipare.

Postalesio, li 16.04.2011



IL SINDACO

Bonini Federico

## Distretti del Commercio 4° bando regionale

# Un'opportunità di sviluppo per il territorio e i suoi negozi

COMUNE DI POSTALESIO

Febbraio 2011

EUROPARTNER

## Finalità dei Distretti

- I **Distretti del Commercio** rappresentano lo sviluppo dei bandi **PIC/PICS** (piani integrati del commercio/ piani integrati per la competitività del sistema) introdotti da Regione Lombardia nel 2004/2006. Regione Lombardia ha approvato **147 Distretti del Commercio (10 in Provincia di LECCO)**;
- **Finalità Generale:** valorizzare i **centri urbani** e di sostenere i **piccoli negozi di vicinato**, quale fattore di aggregazione e coesione sociale ma anche di attrazione turistica e ricreativa
- **Finalità Specifiche:**
  - **Rilancio del commercio di vicinato** nelle città e nei piccoli centri
  - **Pianificazione urbanistica**, specie in materia di **viabilità e mobilità, recupero e rivitalizzazione dei centri storici, gestione degli spazi urbani** (pubblici, residenziali, economici), sicurezza
  - **Coesione economica e sociale e la qualità della vita** dei cittadini residenti

EUROPARTNER

2

## Distretto del Commercio Progetto Strategico

- Il progetto mira alla **valorizzazione del commercio di vicinato** ed a favorire una sintesi virtuosa tra sviluppo urbano, commercio, turismo, eventi e cultura.
- E' un progetto di **sviluppo integrato per le città coinvolte ed il loro territorio**, attua una serie mirata e coordinata di azioni funzionali allo sviluppo del commercio, del turismo ed a rendere più attrattivo il territorio interessato.
- Richiede approccio **interdisciplinare, collegialità** delle decisioni, **trasversalità** degli interventi, **collaborazione** estesa tra soggetti interni (aree, settori, servizi dei vari Comuni) e partner esterni (associazioni imprenditoriali e di via, singole PMI, CCIAA, Pro-loco, etc).
- Bando regionale per la creazione del Distretto del Commercio è solo una opportunità iniziale di un **progetto di sviluppo di ampio respiro**.
- **PERIMETRO DEFINITO** - Il perimetro del Distretto deve ricomprende al suo interno le vie a maggior rilevanza commerciale del centro storico e le direttrici di accesso che si configurano come "sistemi commerciali"

EUROPARTNER

3

## Distretto del Commercio Che cosa richiede

- **VISIONE COMUNE** di medio-lungo periodo;
- **ORGANIZZAZIONE** flessibile e snella, ma molto motivata e professionalizzata;
- **CAPACITÀ DI SOSTENERSI** finanziariamente;
- **GOVERNANCE** capace di integrare soggetti pubblici e privati di più settori e livelli;
- **MONITORAGGIO SISTEMATICO** e **CONTROLLO** dei risultati ottenuti.

### Come ?

- **STRATEGIA DI LUNGO PERIODO** (Partnership ampia con coinvolgimento di soggetti pubblici e privati)
- **SERVIZI PER LA COLLETTIVITA' E LE IMPRESE**
- **ATTRATTIVITA' E ANIMAZIONE**
- **INIZIATIVE PROMOZIONALI E COMUNICAZIONE**

EUROPARTNER

4

## Caratteristiche Distretti

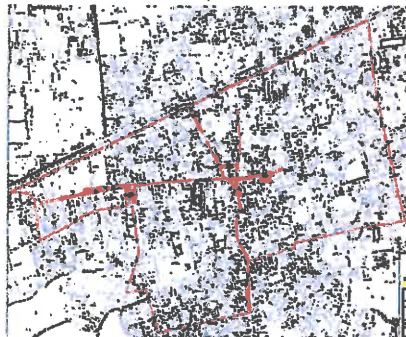
- **Approccio territoriale:**
  - **Ambito urbano definito (Distretti urbani)**
  - **Area sovra-comunale a carattere omogeneo (Distretti diffusi)**
- **Approccio settoriale:** settore del commercio
- **Approccio integrato:**
  - **Soggetti:** enti locali / Imprese, associazioni di settore, organismi pubblici e privati
  - **Interventi:** a carattere infrastrutturale, investimenti strutturali ed azioni immateriali di promozione e comunicazione, ecc.

EUROPARTNER

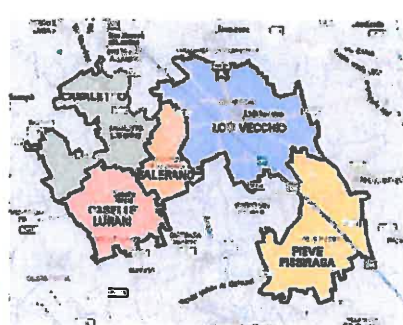
5

## Caratteristiche Distretti

**Distretto urbano DUC**



**Distretto diffuso DDC**



EUROPARTNER

6

## A chi si rivolge beneficiari

Potranno presentare domanda **partenariati pubblico-privati** composti da:

- **Enti locali** (Comuni, Unioni, Comunità Montane)
- **Imprese del commercio** (negozi, bar, ristoranti, edicole) + **Imprese turistiche** (agenzie viaggi)
- **Associazioni del commercio**

**Accordo di Distretto:** disciplina obblighi/impegni del partenariato pubblico-privato

## **Imprese beneficiarie**

- **Imprese commercio e ristorazione**

- ❖ **Negozi**
- ❖ **Bar**
- ❖ **Ristoranti**
- ❖ **Agenzie di Viaggio**

- **Requisiti**

- ❖ **Sede operativa nei Comuni del territorio che aderiscono a progetto**
- ❖ **Codici ATECO previsti da Regione Lombardia (commercio, turismo e servizi)**

## **Cosa Finanzia Interventi**

- 1. Comunicazione e marketing di Distretto**
- 2. Promozione e animazione**
- 3. Interventi strutturali di qualificazione urbana**
- 4. Accessibilità e mobilità**
- 5. Sicurezza**
- 6. Gestione servizi in comune**
- 7. Risparmio energetico**
- 8. Sviluppo e sostegno imprenditoria**

**Programma di intervento del distretto:** descrive il contesto, la strategia, gli interventi, il piano finanziario e la tempistica del Distretto

## Cosa Finanzia

<b>1. Comunicazione e marketing</b> <b>Azioni di marketing/Azioni di sistema</b>	<ul style="list-style-type: none"> <li>• Studi ed analisi posizionamento commerciale</li> <li>• Profilazione dei consumatori-utenti</li> <li>• Monitoraggio delle performance di Distretto</li> <li>• Creazione di carte fedeltà di Distretto</li> <li>• Iniziative di promozione congiunta / sistemi integrati di scontistica</li> </ul>	Comuni Associazioni di Categoria
<b>2. Promozione/animazione</b>	<ul style="list-style-type: none"> <li>• Campagna di promozione: manifestazioni, eventi, iniziative a sostegno dell'attività commerciali</li> <li>• Organizzazione servizi in occasione eventi/manifestazioni: bus navetta, aperture straordinarie, ecc.</li> </ul>	Comuni Associazioni di Categoria

EUROPARENTER

11

## Cosa Finanzia

<b>3. Qualificazione urbana</b> <b>Progetto Esecutivo</b>	<ul style="list-style-type: none"> <li>• Qualificazione estetica immobili spazi commercio in sede fissa: facciate, vetrine, insegne, dehors.</li> <li>• Attrezzature di proprietà pubblica, chioschi rimovibili, tendoni, aree attrezzate per mercati, eventi fieristici</li> <li>• Arredo urbano, verde pubblico, illuminaz. pubblica</li> </ul>	Comuni e PMI Private
<b>4. Accessibilità/mobilità</b>	<ul style="list-style-type: none"> <li>• ZTL e isole pedonali</li> <li>• Gestione sosta/parcheggi</li> <li>• Qualificazione viabilità/parcheggi a servizio attività commerciali</li> <li>• Abbattimento barriere architettoniche</li> </ul>	Comuni

EUROPARENTER

12

## Cosa Finanzia

<b>5. Sicurezza</b>	<ul style="list-style-type: none"> <li>• Sistemi di video-sorveglianza, di allarme elettronico</li> <li>• Organizzazione servizi di vigilanza/security</li> <li>• Installazione mezzi anti-intrusione, di dissuasione</li> </ul>	Comuni
<b>6. Gestione servizi in comune</b>	<ul style="list-style-type: none"> <li>• Pulizia e manutenzione spazi urbani</li> <li>• Ridisegno/gestione segnaletica</li> <li>• Prevenzione/rimozione graffiti</li> <li>• Manutenzione decoro marciapiedi/percorsi ciclo-pedonali</li> <li>• Promozione e marketing, steward</li> </ul>	Comuni e Associazioni
<b>7. Risparmio energetico</b>	<ul style="list-style-type: none"> <li>• Investimenti pubblici/privati per riduzione consumi energetici, mezzi a bassa emissione</li> </ul>	Tutti
<b>8. Sviluppo e sostegno dell'imprenditoria</b>	<ul style="list-style-type: none"> <li>• Interventi volti a sostenere gli operatori privati operanti nel Distretto quali corsi di orientamento, formazione professionale, etc</li> </ul>	Comuni Associazioni Partner

EUROPARTNER

13

## Spese Ammissibili

- Servizi e Infrastrutture a servizio della mobilità
- Attrezzature per arredo urbano e illuminazione pubblica
- Pannelli informativi e segnaletica coordinata
- Attrezzature, strutture e chioschi di proprietà pubblica, per aree mercatali, per eventi e manifestazioni fieristiche
- Attrezzature per spazi esterni ai locali commerciali (tende, dehors, tavoli e sedie da esterno, ecc);
- Lavori e opere edili per la sistemazione facciate/fronti strada pertinenti ad attività commerciali
- Opere di sistemazione viaria funzionali all'area del Distretto
- Messa a norma di aree connesse allo svolgimento di attività commerciale (mercati)
- Attrezzature / beni strumentali necessari e funzionali alla manutenzione degli interventi realizzati
- Impiantistica per l'utilizzo di tecnologie innovative (cabiaggio, aree wi fi, ecc.)
- Attrezzature, impianti e strutture funzionali all'erogazione di servizi di Interesse collettivo
- Mezzi per la mobilità dolce (es. metano e elettrici)
- Servizi di Interesse collettivo funzionali alle attività commerciali
- Organizzazione Iniziative / campagne di promozione; eventi e manifestazioni
- Realizzazione materiali informativi
- Gestione e coordinamento Distretto

EUROPARTNER

14



## Contributi per le imprese

- **Contributi**
  - ❖ Il bando prevede un contributo a **fondo perduto fino al 50%** delle spese ammissibili
- **Vincoli**
  - ❖ Aiuti in regime de minimis
  - ❖ Contributi non cumulabili con altre agevolazioni

## Contributi e massimali

**14,4 mln di euro Totali (7,2 mln per nuovi distretti)**

- **Dotazione già definita per singola Provincia**
  - **Contributo a fondo perduto fino al 50%** del costo totale per gli interventi pubblici e privati
  - **Almeno il 50% del contributo** dovrà essere destinato agli interventi dei soggetti privati
- Aggregazioni di 3 Comuni con popolazione totale < 10.000 ab.

